

## 6. ผลการติดตามตรวจสอบคุณภาพสิ่งแวดล้อม

### 6.1 การวิเคราะห์คุณภาพน้ำทิ้ง

#### 1) บ่อตรวจคุณภาพน้ำทิ้ง

ดำเนินการเก็บตัวอย่างน้ำทิ้งจากระบบบำบัดน้ำเสียของ โครงการ U Khaoyai ระยะเปิดดำเนินการ ที่จุดเก็บตัวอย่างบ่อเกรอะ (ก่อนเข้าระบบบำบัดน้ำเสีย) และบ่อ reuse (หลังผ่านระบบบำบัดน้ำเสีย) วิเคราะห์คุณภาพน้ำตามวิธีมาตรฐาน ดังตารางที่ 5 โดยห้องปฏิบัติการบริษัท Ecotech Water System Co.Ltd. ดำเนินการเก็บตัวอย่างน้ำ วันที่ 2 กรกฎาคม 2568 , 15 สิงหาคม 2568 , 4 กันยายน 2568 , 3 ตุลาคม 2568 , 5 พฤศจิกายน 2568 และ 3 ธันวาคม 2568 ผลการวิเคราะห์คุณภาพน้ำ ดังตารางที่ 6 ถึง ตารางที่ 7

ตารางที่ 5 วิธีการตรวจวัดคุณภาพน้ำ

ดัชนีคุณภาพน้ำ	หน่วย	วิธีวิเคราะห์
pH	-	Electrometric Method
Suspended Solids	mg/l	Dried at 103-105 C
Total Dissolved Solids	mg/l	Dried at 103-105 C
Settleable Solids	mg/l	Tmhoff Cone
BOD	mg/l	,Azide Modification
Oil & Grease	mg/l	Partition-Gravimetric Method
Total Kjeldahl Nitrogen	mg/l	Kjeldahl Method
Sulfide	mg/l	Iodometric Method

ตารางที่ 6 ผลการตรวจวัดคุณภาพน้ำ ที่บ่อเกรอะ

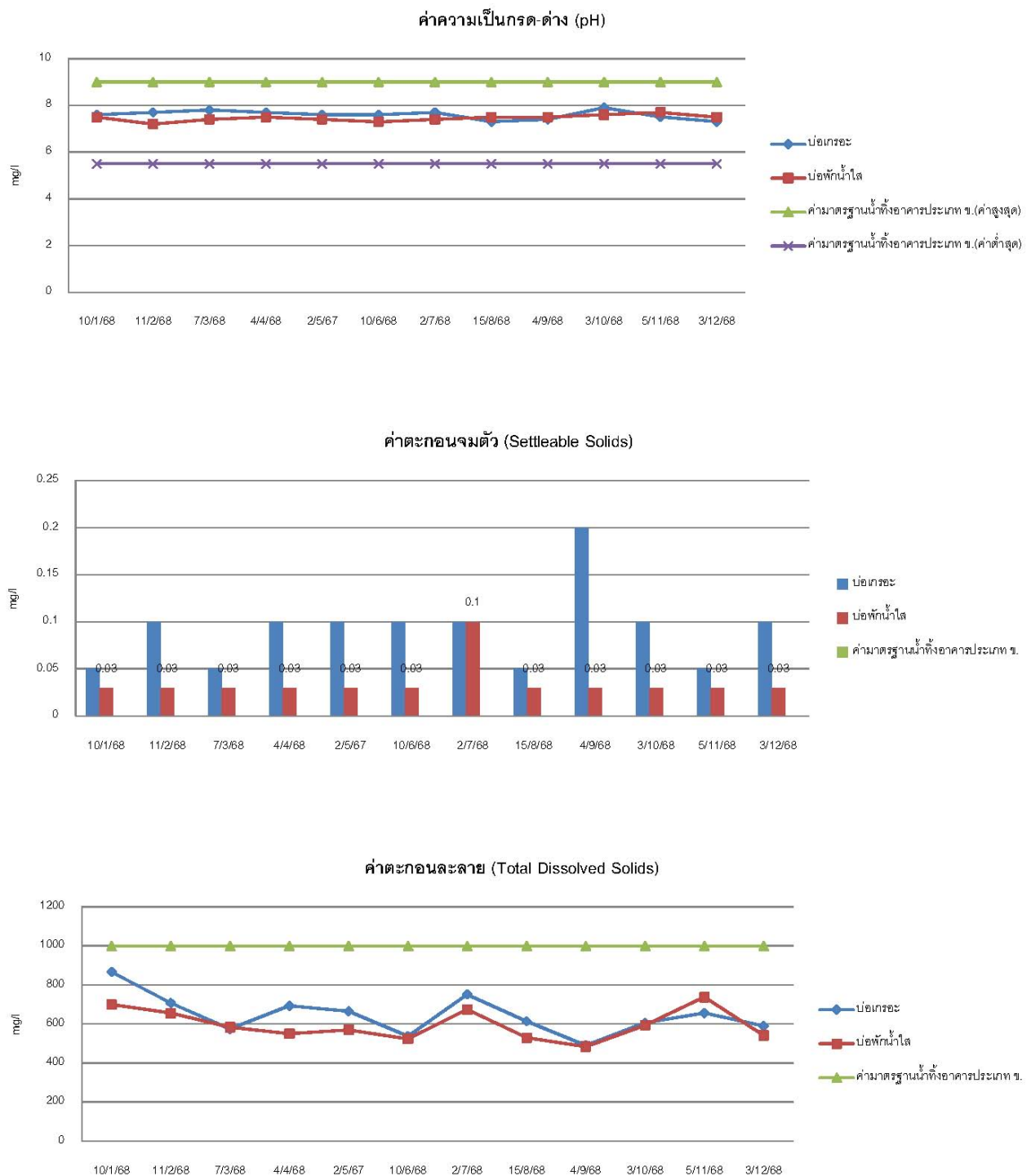
ดัชนีวิเคราะห์ คุณภาพน้ำ	ผลการวิเคราะห์คุณภาพน้ำ						ค่ามาตรฐาน*
	2 ก.ค.68	15 ส.ค.68	4 ก.ย.68	3 ต.ค.68	5 พ.ย.68	3 ธ.ค.68	
pH	7.7	7.3	7.4	7.9	7.5	7.3	5.5-9
BOD (mg/l)	105.0	126.0	50.0	77.5	590.0	155.0	≤30
SS (mg/l)	95.8	35.0	133.3	64.4	73.2	91.0	≤40
TDS (mg/l)	752	614	490	606	656	590	≤1000
TKN (mg/l)	1.13	61.9	30.2	57.1	44.5	58.6	≤35
Oil&Grease (mg/l)	5.0	5.2	5.4	5.2	6.2	12.0	≤20
Sulfide (mg/l)	1.13	1.0	ND.	1.33	6.73	2.53	≤1.0
Settleable Solids (mg/l)	0.1	<0.1	0.2	0.1	<0.1	0.1	ไม่ได้กำหนด

หมายเหตุ : \*กำหนดมาตรฐานควบคุม การระบายน้ำทิ้งจากอาคารบางประเภท และบางขนาด พ.ศ.2567 (อาคารประเภท ข.)

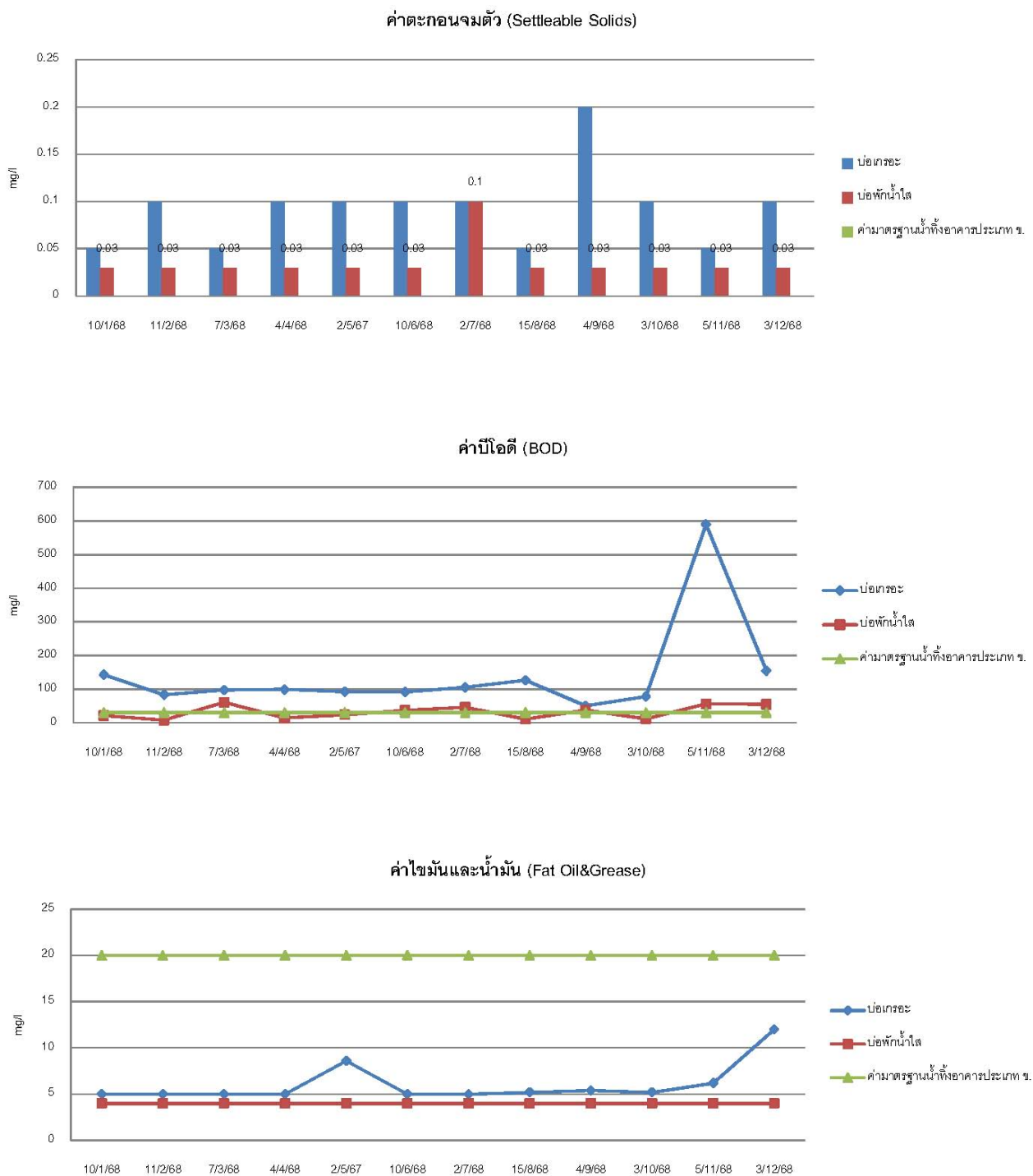
ตารางที่ 7 ผลการตรวจวัดคุณภาพน้ำ ที่บ่อ reuse

ดัชนีวิเคราะห์ คุณภาพน้ำ	ผลการวิเคราะห์คุณภาพน้ำ						ค่ามาตรฐาน*
	2 ก.ค.68	15 ส.ค.68	4 ก.ย.68	3 ต.ค.68	5 พ.ย.68	3 ธ.ค.68	
pH	7.4	7.5	7.5	7.6	7.7	7.5	5.5-9
BOD (mg/l)	45.5	10.6	37.0	11.2	56.0	54.5	≤30
SS (mg/l)	24.6	5.6	40.8	31.5	27.8	36.1	≤40
TDS (mg/l)	674	530	484	594	738	542	≤1000
TKN (mg/l)	52.6	19.6	24.6	23.2	58.2	36.4	≤35
Oil&Grease (mg/l)	5.0	5.0	5.0	5.0	5.0	5.0	≤20
Sulfide (mg/l)	1.0	1.0	ND.	1.0	1.0	1.13	≤1.0
Settleable Solids (mg/l)	0.1	<0.1	<0.1	<0.1	<0.1	<0.1	ไม่ได้กำหนด

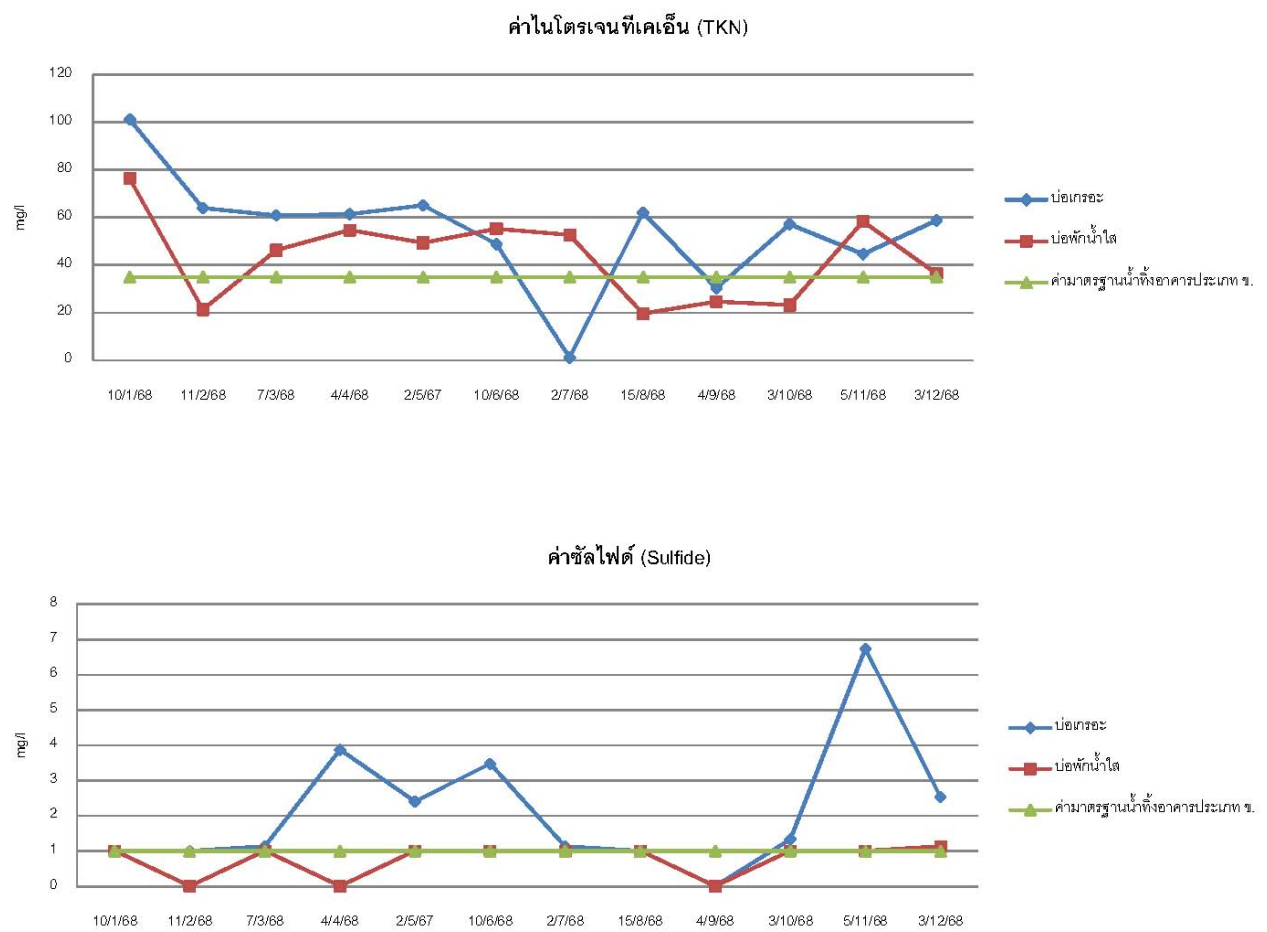
หมายเหตุ : \*กำหนดมาตรฐานควบคุม การระบายน้ำทิ้งจากอาคารบางประเภท และบางขนาด พ.ศ.2567 (อาคารประเภท ข.)



ภาพที่ 5 เปรียบเทียบผลการวิเคราะห์คุณภาพน้ำทิ้ง



ภาพที่ 5 (ต่อ)



ภาพที่ 5 (ต่อ)

## 6.2 คุณภาพน้ำใช้ถึงสำรองน้ำใช้

ดำเนินการเก็บตัวอย่างน้ำใช้ของ โครงการU Khaoyaiระยะเปิดดำเนินการ โดยห้องปฏิบัติการ Ecotech Water System Co.,Ltd.

เนื่องจากน้ำใช้ของโครงการเป็นน้ำที่ได้จากบ่อบาดาล ดังนั้นทางโครงการจึงดำเนินการเก็บตัวอย่างน้ำ ที่ก๊อكن้ำดังตารางที่ 8 และเปรียบเทียบกับค่ามาตรฐานเรื่อง การกำหนดหลักเกณฑ์ และ มาตรการในทางวิชาการสำหรับการป้องกันด้านสาธารณสุข และการป้องกันสิ่งแวดล้อมเป็นพิษ เกณฑ์ที่เหมาะสม ของประกาศกระทรวงทรัพยากรธรรมชาติและสิ่งแวดล้อม พ.ศ.2551

ตารางที่ 8 ผลการตรวจวัดคุณภาพน้ำใช้ที่บ่อสำรองน้ำใต้ดิน

ดัชนีวิเคราะห์คุณภาพน้ำ	ผลการวิเคราะห์คุณภาพน้ำใช้				
	5 กันยายน 2568		3 ธันวาคม 2568		ค่ามาตรฐาน*
	น้ำบาดาล (ปลายก๊อก)	น้ำบาดาล (บ่อพักน้ำ)	น้ำบาดาล (ปลายก๊อก)	น้ำบาดาล (บ่อพักน้ำ)	
Total Coliform Bacteria (MPN/100 ml.)	ไม่พบ	ไม่พบ	ไม่พบ	ไม่พบ	<2.2
Escherichia.coli(CFU/100ml.)	ไม่พบ	ไม่พบ	ไม่พบ	ไม่พบ	ไม่พบ

หมายเหตุ : \*(ประกาศกระทรวงทรัพยากรธรรมชาติและสิ่งแวดล้อม เรื่องกำหนดหลักเกณฑ์และมาตรการในทางวิชาการสำหรับป้องกันด้านสาธารณสุข และการป้องกันเรื่องสิ่งแวดล้อมเป็นพิษ เกณฑ์กำหนดที่เหมาะสม)